

**Vous souhaitez vous engager dans le métier d'auxiliaire de puériculture
(en cursus partiel ou complet)**

**Vous souhaitez vous engager dans le métier d'aide-soignant
(en cursus partiel ou complet)**

**Vous êtes en reconversion et vous souhaitez vous engager dans le métier
d'infirmier
(et avez 3 années de cotisation sociale)**

**Vous êtes aide-soignant ou auxiliaire de puériculture et souhaitez accéder à la
formation infirmière**

**Vous hésitez entre les métiers
d'auxiliaire de puériculture, aide-soignant, infirmier**



**Vous pouvez intégrer notre cycle préparatoire à la carte, modulaire
combinant :**

→ **Une remise à niveau**

- Une formation qui vous permet de mobiliser les pré-acquis indispensables à la réussite d'épreuves de sélection et au suivi de la formation visée.
- Des cours de mathématiques et de Français
- Un accompagnement méthodologique pour apprendre, comprendre, analyser

→ **Un accompagnement dans la construction de votre projet professionnel**

- Une formation individualisée : suivi par un tuteur, entretiens individuels ...
- Une offre de stages dans des disciplines différentes (stages organisés par l'IFPS. Vous n'avez pas à trouver vos stages)
- Des formateurs cadres de santé et psychologues formés à l'accompagnement des parcours individualisés et exerçant à l'IFPS
- Le développement d'une posture réflexive amenant à se questionner





NOTICE
PREPARATION ENTREE EN FORMATION DES
PROFESSIONS DE SANTE de VANNES

Année scolaire
2019-2020

PREPA EFPS – VANNES

→ **L'augmentation de vos chances de réussite aux épreuves du concours**

- Une pédagogie en groupe restreint
- Un accompagnement sur les méthodes de travail
- De l'entraînement aux épreuves
- De nombreuses simulations d'épreuves avec corrections individualisées
- Des professeurs de français et de mathématique ayant de l'expérience
- Un travail sur la gestion du stress

Les filières, les épreuves de concours

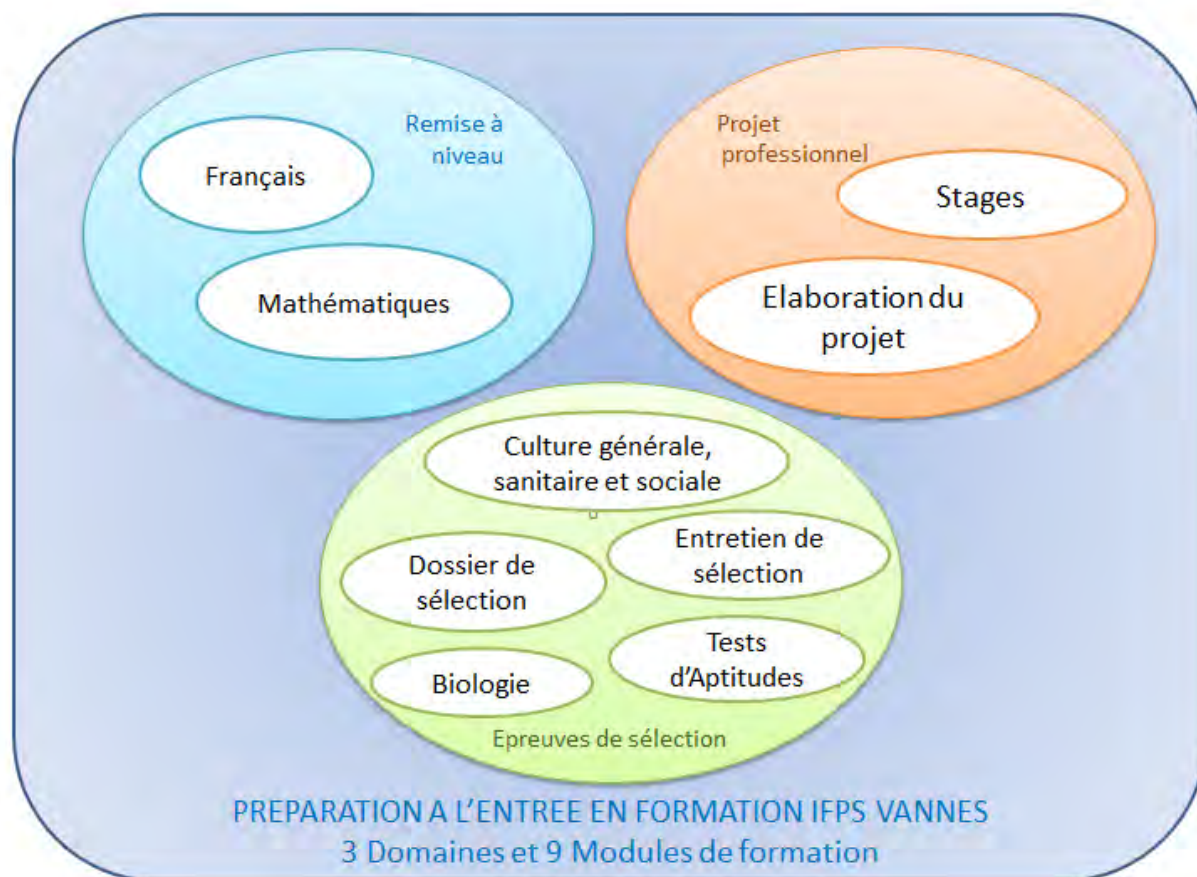
Selon votre profil, vous passez les épreuves de sélection suivantes :

Concours	Type de candidat	Epreuves de sélection à l'entrée en formation initiale
Auxiliaire de Puériculture	Cursus complet AP (liste 1)	Ecrit 2h : (dispenses d'épreuve) - Culture générale, - biologie, - Opérations numériques Ecrit 1h30 : - Tests d'aptitudes Oral : - Exposé à partir d'un thème sanitaire et social - Discussion avec un jury
	Cursus partiel (Liste 2 et 3)	Dossier : - Résultats scolaires, CV, lettre de motivation Oral : - Entretien : motivations sur la base du dossier
Aide-soignant	Cursus complet (Liste 1)	Ecrit 2h : (dispenses d'épreuve) - Culture générale, - biologie, - Opérations numériques Oral : - Exposé à partir d'un thème sanitaire et social - Discussion avec un jury
	Cursus partiel (Liste 3 et 4)	Dossier : - Résultats scolaires, CV, lettre de motivation Oral : - Entretien : motivations sur la base du dossier
Infirmier en formation professionnelle continue	FPC reconversion FPC AS AP	Ecrit : - Culture générale, sanitaire et sociale - Mathématiques Dossier : - Parcours, CV, lettre de motivation Oral : - Entretien avec un jury

La formation préparatoire est modulaire :

Selon votre parcours antérieur, la formation visée, vous choisissez de suivre tout ou partie du cycle de formation : les modules de formation sont à la carte. Un formateur vous conseillera lors d'un entretien de diagnostic de situation. Chaque parcours de formation est **individualisé**.

Vous pouvez choisir votre parcours parmi les modules suivant :



Deux Modules de remise à niveau

Ces modules sont facultatifs et dépendent de vos pré-acquis.

- **Module Français** : 21 heures
 - Cours réalisés par des professeurs de français
 - Développement des capacités rédactionnelles (orthographe, syntaxe)
 - Développement de la capacité d'analyse et de synthèse
 - Accompagnement par un formateur
- **Module Mathématiques** : 21 heures
 - Cours réalisés par des professeurs de mathématiques : Opérations numériques, calculs, conversions, problèmes, mesures
 - Accompagnement par un formateur
 - Nombreux exercices



NOTICE

PREPARATION ENTREE EN FORMATION DES PROFESSIONS DE SANTE de VANNES

Année scolaire
2019-2020

PREPA EFPS – VANNES

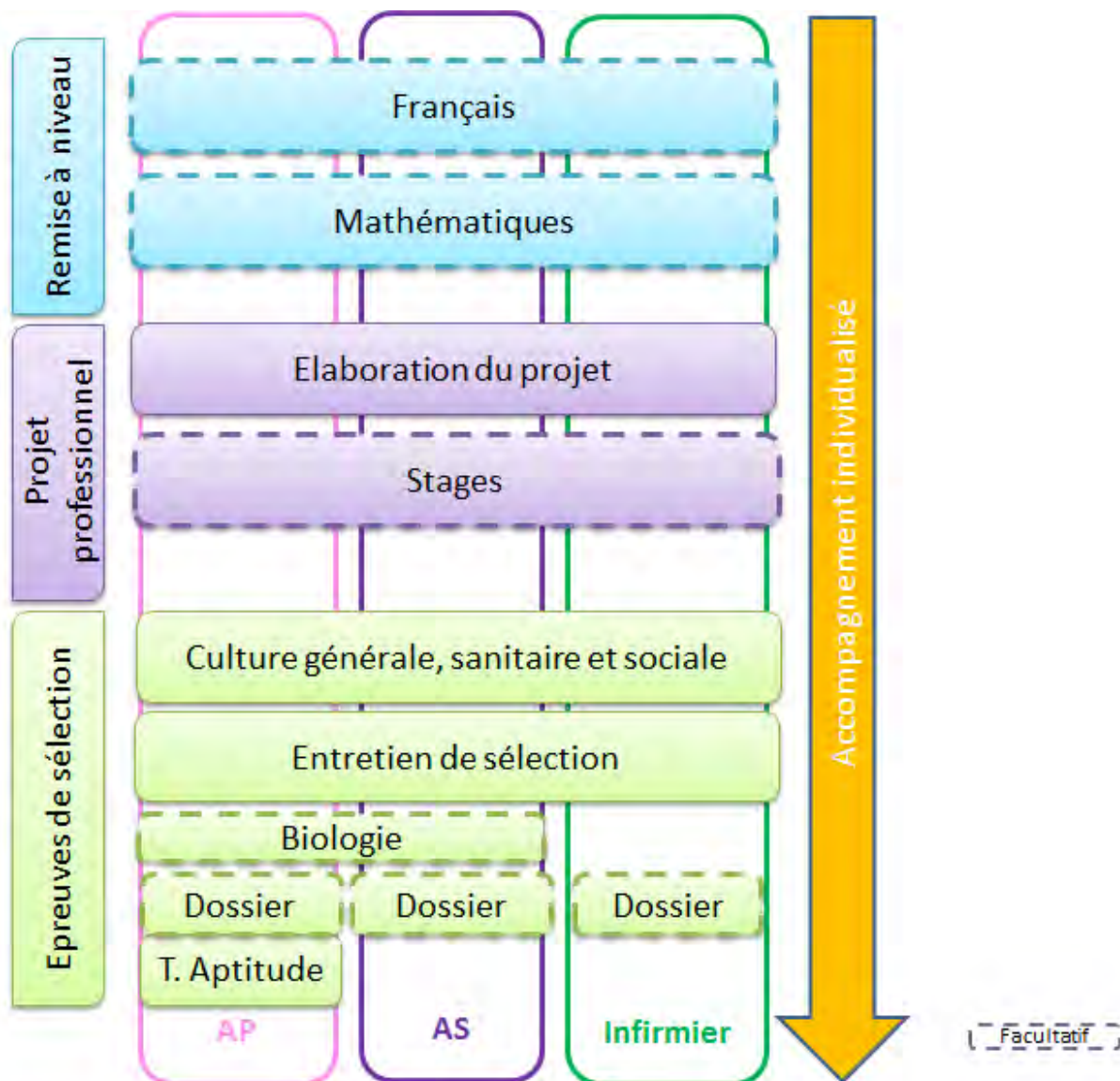
Deux Modules de Projet professionnel :

Ces modules vous permettent de construire votre projet en étant confronté à la réalité professionnelle, en confrontant ses points de vue avec des pairs, en découvrant les différents métiers du soin et les facettes de chaque fonction.

- **Module Elaboration du projet professionnel et de formation** : 21 heures
 - Pratique réflexive, analyse du vécu, des étonnements
 - Aide à l'orientation. Projection sur la formation soignante, sur la professionnalisation, la posture de soignant, la relation aux personnes en besoins de santé, le travail en équipe ...
 - Formation et métier : Connaissance des référentiels de compétences, de formation et modalités de sélection, Témoignages de professionnels et d'étudiants
 - Cours avec des étudiants infirmiers de 1^{ère} année, des élèves aides-soignants, élèves auxiliaires de puériculture, création d'un réseau
 - Gestion du stress et des émotions, sophrologie, coaching, utilisation de techniques mobilisables en situation d'épreuve
- **Module Stages** : jusqu'à 3 stages de 1 semaine 105 heures) dans des lieux d'exercice différents : **Les stages sont organisés par l'IFPS**
 - stages en structure sanitaire (médecine, chirurgie, psychiatrie, pédiatrie, maternité)
 - stages en structure médico-sociale ou de lieu de vie (crèche, EHPAD, Foyers de vie, libéral)Encadrement par des professionnels de santé. Accompagnement par un formateur

Cinq Modules visant la réussite aux épreuves de sélection :

- **Module Culture Générale, Culture sanitaire et sociale** : 42 heures
 - Acquisition de connaissances dans les champs de la santé publique et du secteur social
 - Etude de thèmes sanitaires et sociaux
 - Développement des capacités de compréhension, analyse, synthèse, argumentation, écriture
 - Travail sur les représentations sociales et personnelles
 - Epreuves de mise en situation d'examen
- **Module Tests d'aptitudes** : 42 heures
 - Développement des capacités numériques
 - Développement du raisonnement logique, analogique, des capacités d'abstraction, de concentration, de résolution de problème
 - Nombreux exercices d'application
 - Epreuves de mise en situation d'examen
- **Module Biologie** : 21 heures
 - Acquisition des connaissances socles
 - Anatomie-physiologie des grandes fonctions / cardio-respiratoire, neurologie, urinaire, digestif, osseux ..
 - Vocabulaire médical
 - Nombreux auto-tests avec accès à la plateforme numérique
 - Epreuves en mise en situation
- **Module Dossier de sélection** : 7 heures
 - Développement de la capacité à se présenter à l'écrit, à exposer à l'écrit la cohérence et la pertinence de son projet
 - Acquisition de la capacité à rédiger un CV, une lettre de motivation
- **Module Entretien de sélection** : 21 heures
 - Développement des capacités à acquérir et mobiliser des connaissances et compétences en situation
 - Travail sur la prise de décision et le positionnement
 - Simulations d'entretien face à un jury de professionnels



Outre les modules de formation, la Prépa EFPS Vannes donne accès à toute l'offre de l'IFPS :

- Accès au restaurant universitaire
- Accès à la Bibliothèque universitaire
- Vie étudiante (association des étudiants de l'IFPS : ADHESIF)
- Accès à la plateforme numérique interactive
- Un Laboratoire de pratiques simulées
- Des formateurs permanents de l'IFPS, cadres de santé intervenant en formation initiale infirmière, aide-soignante, auxiliaire de puériculture

En option

- Du coaching (coach professionnel) pour favoriser la confiance en soi et développer les méthodes de travail
- Des ateliers de ressourcements pour la gestion du stress,
- Des cours avec les étudiants des filières infirmière (1^{ère} année), aide-soignant, auxiliaire de puériculture
- De l'anglais optionnel
- Un stage à l'étranger



NOTICE

PREPARATION ENTREE EN FORMATION DES PROFESSIONS DE SANTE de VANNES

Année scolaire
2019-2020

PREPA EFPS – VANNES

Un formateur vous recevra en entretien pour vous conseiller, vous orienter vos choix de modules au regard de vos expériences antérieures, de votre niveau scolaire, votre parcours scolaire, professionnel et de votre projet.

Durée, Tarif :

Domaine	Module	Durée		Tarif
		Durée en heures	Durée jours	
Remise à niveau	Français	21 h	6 demi-journées	150 €
	Mathématiques	21 h	6 demi-journées	150 €
Projet professionnel	Elaboration du projet	21 h	6 demi-journées	150 €
	Stages	21 h	15 jours (3 stages de 1 semaine) 10 jours (2 stages de 1 semaine)	300 € 200 €
Epreuves de sélection	Culture générale, Culture sanitaire et sociale	42 h	12 demi-journées	300 €
	Tests d'aptitudes	42 h	12 demi-journées	300 €
	Biologie	21 h	6 demi-journées	150 €
	Dossier de sélection	7 h	2 demi-journées	50 €
	Entretien de sélection	21 h	6 demi-journées	150 €

Période de formation : octobre – mars

Cours : répartis sur 12 semaines

Stages : 3 semaines maximum

Formation à l'IFPS : organisée les lundi, mardi et/ou mercredi selon les modules

Formation en stage : du lundi au vendredi

PARCOURS TYPES

Vous souhaitez vous engager dans le métier d'auxiliaire de puériculture

Domaine	Module	Durée		Tarif	Cursus complet	Bac Pro / Passerelle
		Durée en heures	Durée jours			
Remise à niveau	Français	21 h	6 demi-journées	150 €	Facultatif	Facultatif
	Mathématiques	21 h	6 demi-journées	150 €	Facultatif	Facultatif
Projet professionnel	Elaboration du projet	21 h	6 demi-journées	150 €	OUI	OUI
	Stages	105 h 70 h	3 semaines 2 semaines	300 € 200 €	OUI (3 stages)	OUI (2 stages). 3 ^{ème} Facultatif
Epreuves de sélection	Culture générale, Culture sanitaire et sociale	42 h	12 demi-journées	300 €	OUI	OUI
	Tests d'aptitudes	42 h	12 demi-journées	300 €	OUI	NON
	Biologie	21 h	6 demi-journées	150 €	Facultatif	NON
	Dossier de sélection	7 h	2 demi-journées	50 €	NON	OUI
	Entretien de sélection	21 h	6 demi-journées	150 €	OUI	OUI
	Cursus complet	18 jours formation recommandés 15 jours de stage 9 jours facultatifs			900 € 300 € 450 €	
	Cursus partiel	13 jours formation recommandés 10 jours de stage 6 jours facultatifs				650 € 200 € 300 €

Nous vous recommandons de suivre les modules de formation directement mobilisables en épreuve de sélection :

- Elaboration du projet, Stages, Culture générale et entretien de sélection ;
- Tests d'aptitudes si vous relevez du cursus complet
- Biologie et Mathématiques si vous n'êtes pas dispensé de l'épreuve écrite du concours. En cas de dispense de cette épreuve, vous pouvez cependant vous inscrire aux modules : les connaissances socles en Biologie et en Mathématiques sont incontournables en formation. Le suivi des modules favorise la réussite en formation d'auxiliaire de puériculture.
- Dossier de sélection pour les candidats relevant du cursus partiel.

Selon votre parcours scolaire antérieur, vous pouvez ou non vous inscrire dans le Module de Français.
Le nombre de stages dépend de vos expériences antérieures dans le champ sanitaire et médico-social.

Vous souhaitez vous engager dans le métier d'aide-soignant

Domaine	Module	Durée		Tarif	Cursus complet	Bac Pro / Passerelle
		Durée en heures	Durée jours			
Remise à niveau	Français	21 h	6 demi-journées	150 €	Facultatif	Facultatif
	Mathématiques	21 h	6 demi-journées	150 €	Facultatif	Facultatif
Projet professionnel	Elaboration du projet	21 h	6 demi-journées	150 €	OUI	OUI
	Stages	105 h 70 h	3 semaines 2 semaines	300 € 200 €	OUI (3 stages)	OUI (2 stages) 3 ^{ème} Facultatif
Epreuves de sélection	Culture générale, Culture sanitaire et sociale	42 h	12 demi-journées	300 €	OUI	OUI
	Tests d'aptitudes	42 h	12 demi-journées	300 €	NON	NON
	Biologie	21 h	6 demi-journées	150 €	Facultatif	NON
	Dossier de sélection	7 h	2 demi-journées	50 €	NON	OUI
	Entretien de sélection	21 h	6 demi-journées	150 €	OUI	OUI
	Cursus complet	15 jours formation recommandés 15 jours de stage 9 jours facultatifs			750 € 300 € 450 €	
	Cursus partiel	13 jours formation recommandés 10 jours de stage 6 jours facultatifs				650 € 200 € 300 €

Nous vous recommandons de suivre les modules de formation directement mobilisables en épreuve de sélection :

- Elaboration du projet, Stages, Culture générale et entretien de sélection ;
- Biologie et Mathématiques si vous n'êtes pas dispensé de l'épreuve écrite du concours. En cas de dispense de cette épreuve, vous pouvez cependant vous inscrire aux modules : les connaissances socles en Biologie et en Mathématiques sont incontournables en formation. Le suivi des modules favorise la réussite en formation d'aide-soignante.
- Dossier de sélection pour les candidats relevant du cursus partiel.

Selon votre parcours scolaire antérieur, vous pouvez ou non vous inscrire dans le Module de Français.

Le nombre de stages dépend de vos expériences antérieures dans le champ sanitaire et médico-social.

**Vous avez 3 années de cotisation sociale
et**

**Vous êtes en reconversion et vous souhaitez vous engager dans le
métier d'infirmier**

OU

**Vous êtes aide-soignant ou auxiliaire de puériculture et souhaitez
accéder à la formation infirmière**

Cette offre ne concerne pas les personnes souhaitant entrer en Formation infirmière par
Parcoursup.

Elle ne concerne que les candidats relevant de la Formation Professionnelle continue.

Domaine	Module	Durée		Tarif	FPC sans expérience santé	FPC AS AP
		Durée en heures	Durée jours			
Remise à niveau	Français	21 h	6 demi-journées	150 €	Facultatif	Facultatif
	Mathématiques	21 h	6 demi-journées	150 €	Facultatif	Facultatif
Projet professionnel	Elaboration du projet	21 h	6 demi-journées	150 €	OUI	OUI
	Stages	105 h 70 h	3 semaines 2 semaines	300 € 200 €	OUI (3 stages)	NON
Epreuves de sélection	Culture générale, Culture sanitaire et sociale	42 h	12 demi- journées	300 €	OUI	OUI
	Tests d'aptitudes	42 h	12 demi- journées	300 €	Facultatif	Facultatif
	Biologie	21 h	6 demi-journées	150 €	Facultatif	NON
	Dossier de sélection	7 h	2 demi-journées	50 €	OUI	OUI
	Entretien de sélection	21 h	6 demi-journées	150 €	OUI	OUI
	Cursus complet	13 jours formation recommandés 15 jours de stage 15 jours facultatifs			650 € 300 € 750 €	
	Cursus partiel	13 jours formation recommandés 0 jour de stage 12 jours facultatifs				650 € 0 € 600 €

Nous vous recommandons de suivre les modules de formation directement mobilisables en épreuve de sélection (Elaboration du projet, Culture générale, Dossier et entretien de sélection).

En facultatif, nous vous proposons, de suivre des modules pour renforcer vos compétences et connaissances, utiles pour la réussite en formation infirmière par la suite :

- Tests d'aptitudes pour mobiliser vos aptitudes verbales, cognitives, numériques, la logique, l'abstraction, la concentration
- Biologie (savoir fondamental en 1^{ère} année de formation) si vous n'avez pas de pré-requis.

Selon votre parcours antérieur, vous pouvez ou non vous inscrire dans les modules de remise à niveau.

**Vous hésitez entre les métiers
d'auxiliaire de puériculture, aide-soignant, infirmier**

Domaine	Module	Durée		Tarif	Cursus complet Prépa EFPS
		Durée en heures	Durée jours		
Remise à niveau	Français	21 h	6 demi-journées	150 €	Facultatif
	Mathématiques	21 h	6 demi-journées	150 €	Facultatif
Projet professionnel	Elaboration du projet	21 h	6 demi-journées	150 €	OUI
	Stages	105 h 70 h	3 semaines 2 semaines	300 € 200 €	OUI (3 stages)
Epreuves de sélection	Culture générale, Culture sanitaire et sociale	42 h	12 demi-journées	300 €	OUI
	Tests d'aptitudes	42 h	12 demi-journées	300 €	OUI
	Biologie	21 h	6 demi-journées	150 €	OUI
	Dossier de sélection	7 h	2 demi-journées	50 €	OUI
	Entretien de sélection	21 h	6 demi-journées	150 €	OUI
	Cursus complet 46 jours répartis sur 15 semaines	25 jours formation recommandés 15 jours de stage 6 jours facultatifs			1250 € 300 € 300 €

